

Autovía Ruta Nacional 34 - Variante Rafaela



MUNICIPALIDAD DE RAFAELA

El nuevo diseño de los corredores viales nacionales incluye al tramo de la Ruta Nac. N° 34 que va desde Ceres hasta Rosario, en el corredor N° 4.

Corredor N° 4			Longitud 1001,69 Km
RUTA	DESDE	HASTA	KMS
19	SANTO TOMÉ - Km 0	RÍO PRIMERO - Km 280,20	280,2
38	CARLOS PAZ - Km 12,32	CRUZ DEL EJE - Km 122,05	109,7
34	ROSARIO - Km 13,95	LÍMITE S. FE / SGO DEL ESTERO - Km 399,00	385,0
18	RN N° 12 - Km 14,55	RN N° 14 - Km 241,26	226,7



Reconversión en autovía de la Ruta Nacional 34

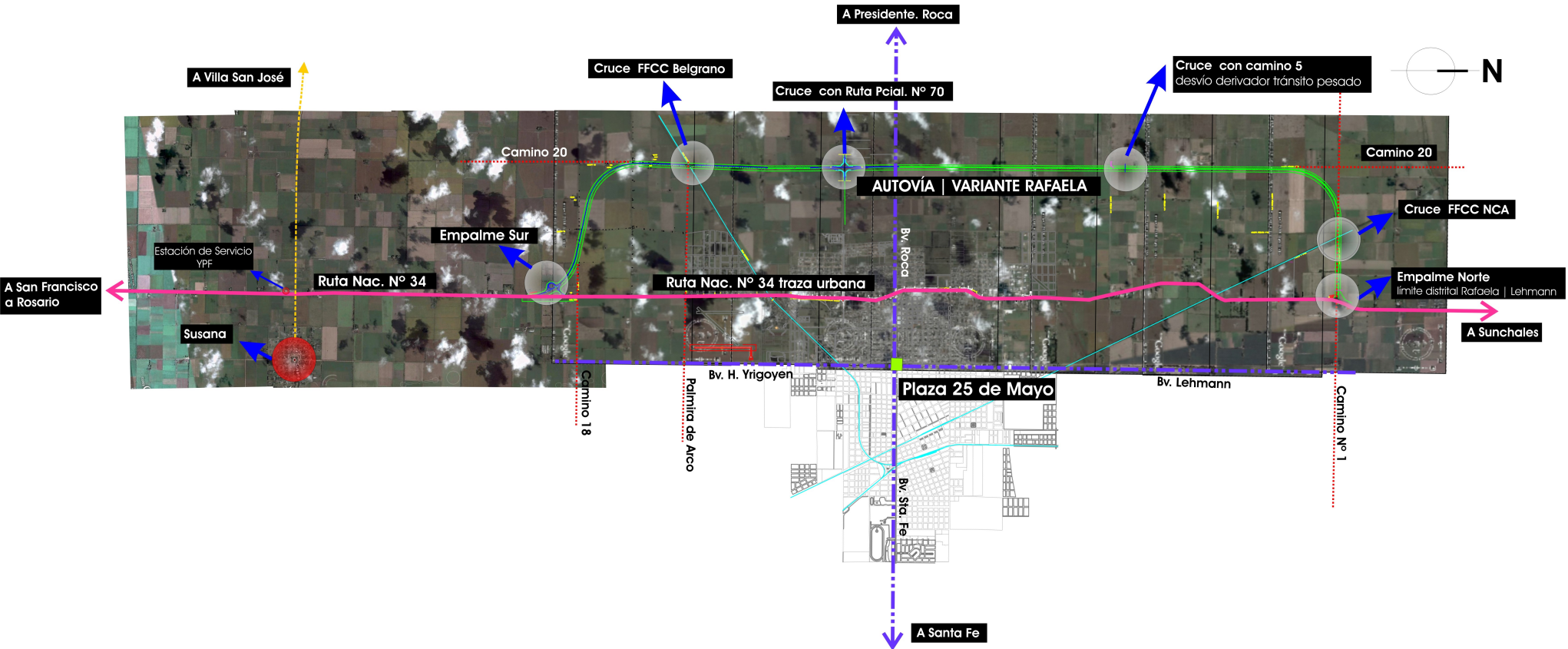


MUNICIPALIDAD DE RAFAELA

El nuevo concesionario del corredor vial N° 4, deberá comenzar la reconversión en autovía del tramo Sunchales -Ruta 19, incluida la variante Rafaela, en el primer año de la concesión.

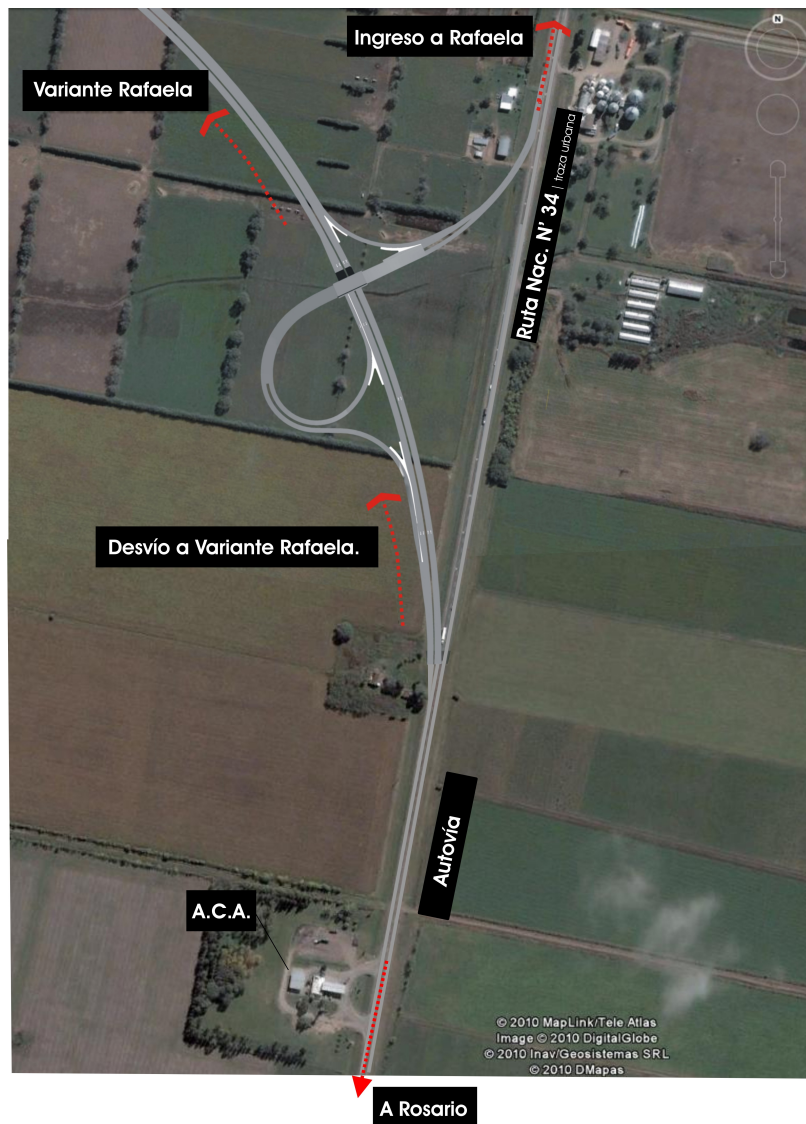


La Variante Rafaela desviará 2 kms. hacia el oeste la traza de la Ruta N° 34 a la altura de nuestra ciudad, lo que permitirá evitar el tránsito pasante por el fuera del ejido urbano.

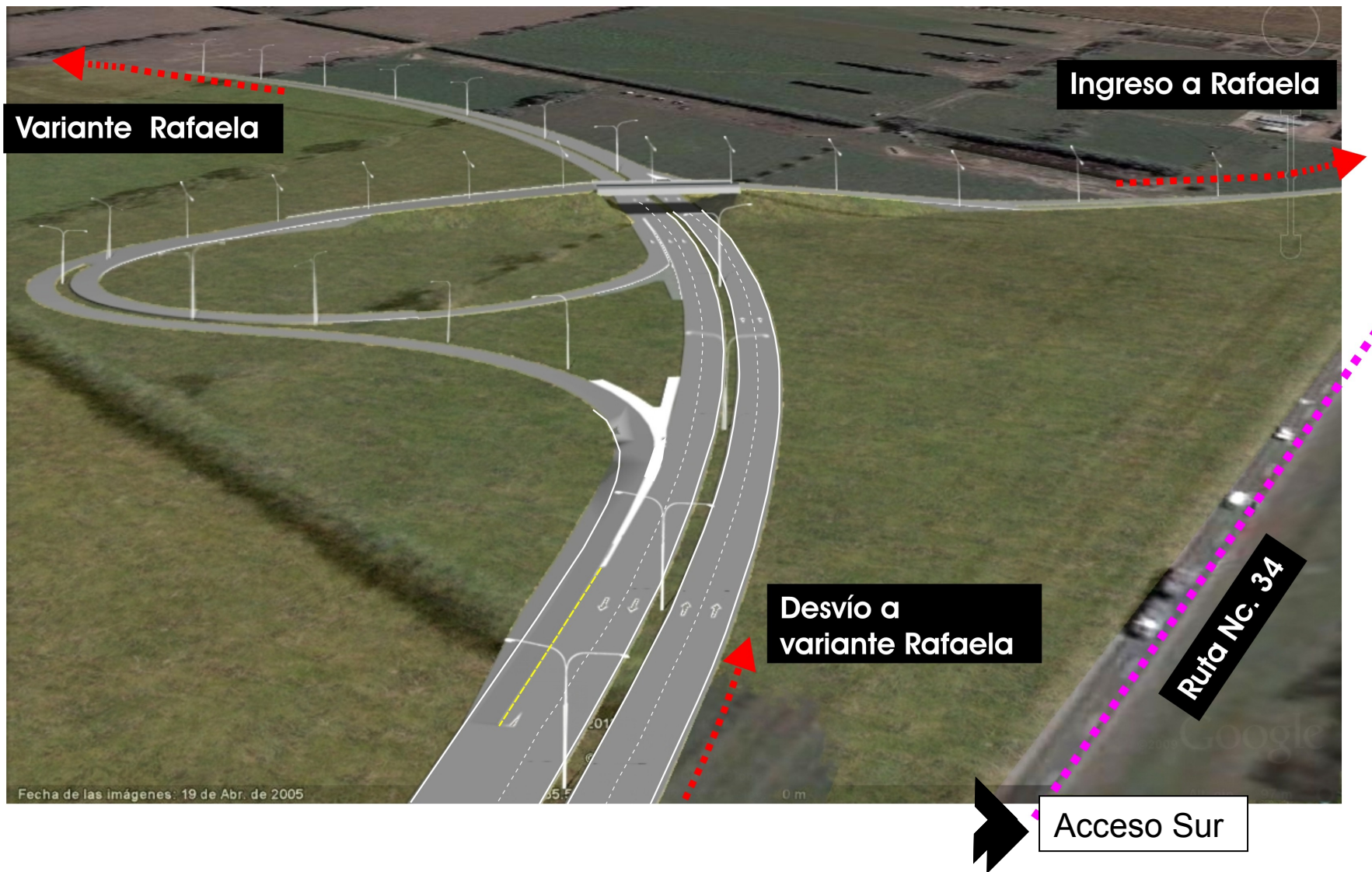


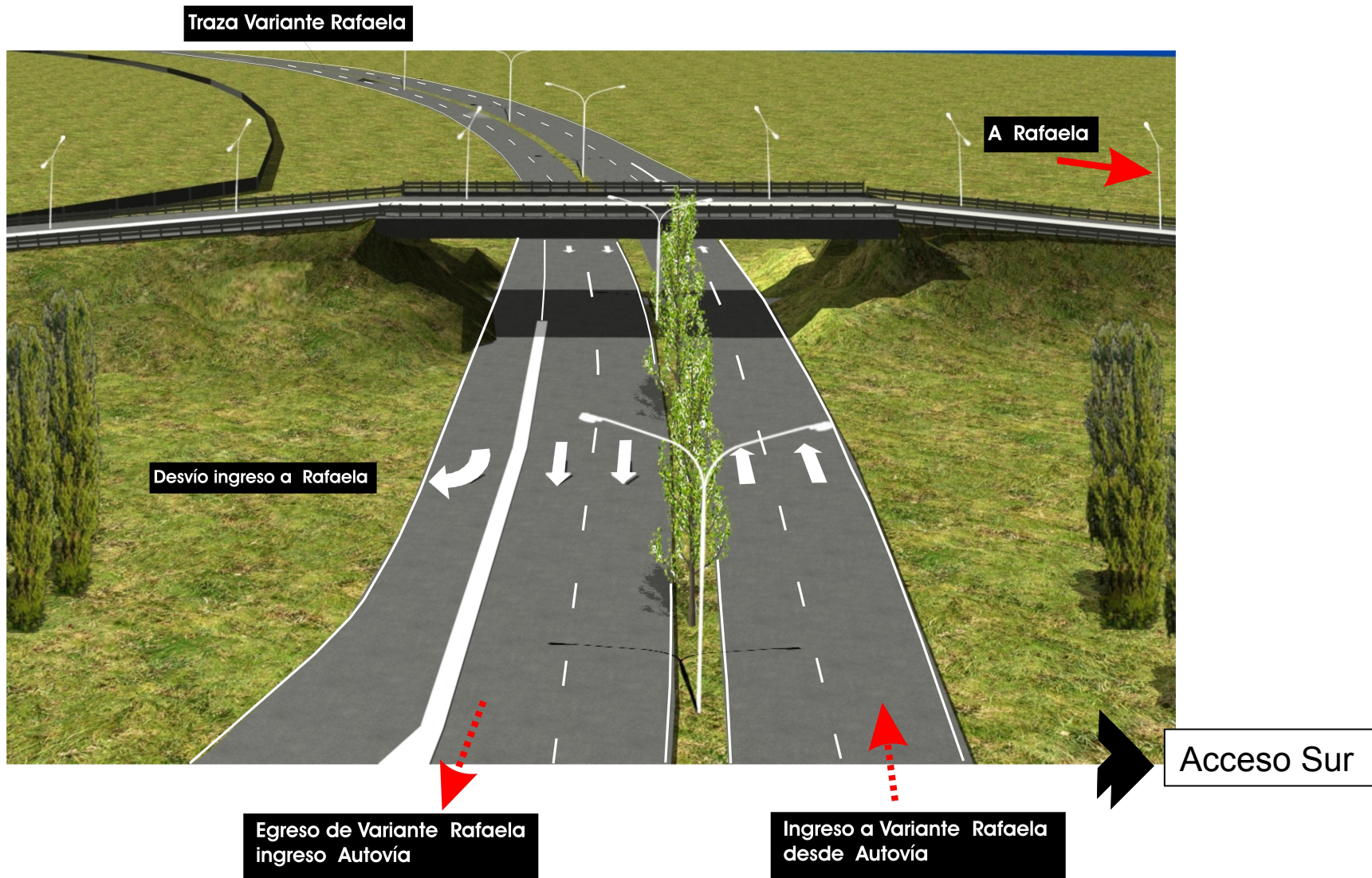
➔ Traza de la Variante Rafaela

El anteproyecto de la Variante Rafaela prevé la construcción de una intersección a distinto nivel en su extremo sur



Acceso Sur a Variante.
Vista General



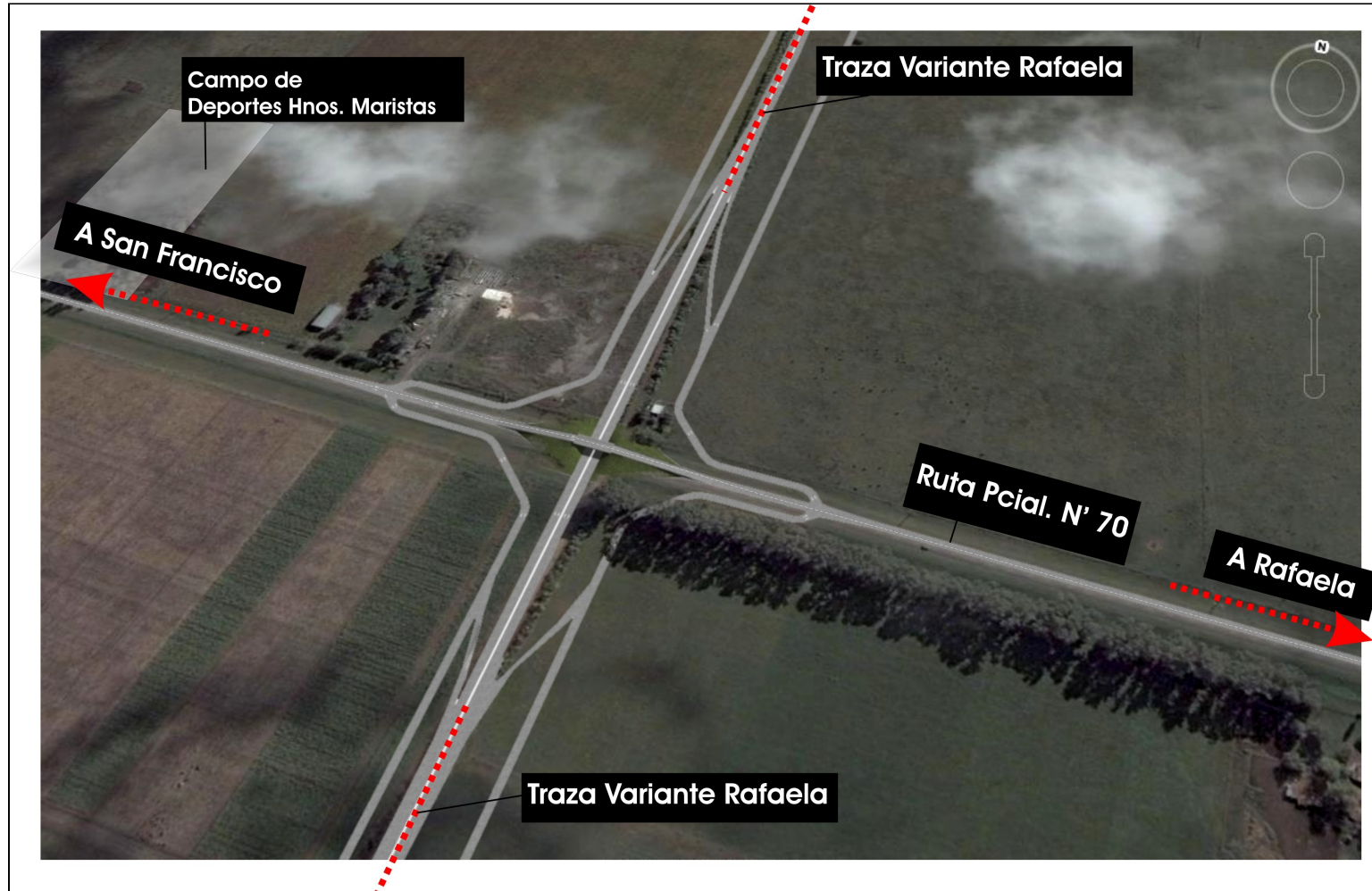


Reconversión en autovía de la Ruta Nacional 34



MUNICIPALIDAD DE RAFAELA

Se construirán pasos a nivel en la intersección de la Variante con la Ruta Provincial N° 70 y con las vías del FF.CC Nuevo Central Argentino y Belgrano Cargas SA. Se dota así de mayor seguridad vial al trayecto.





Cruce con Ferrocarriles

Además, se construirá una rotonda de ingreso y egreso a la altura del Camino Comunal N° 5, que permitirá el seguro tránsito en la zona.

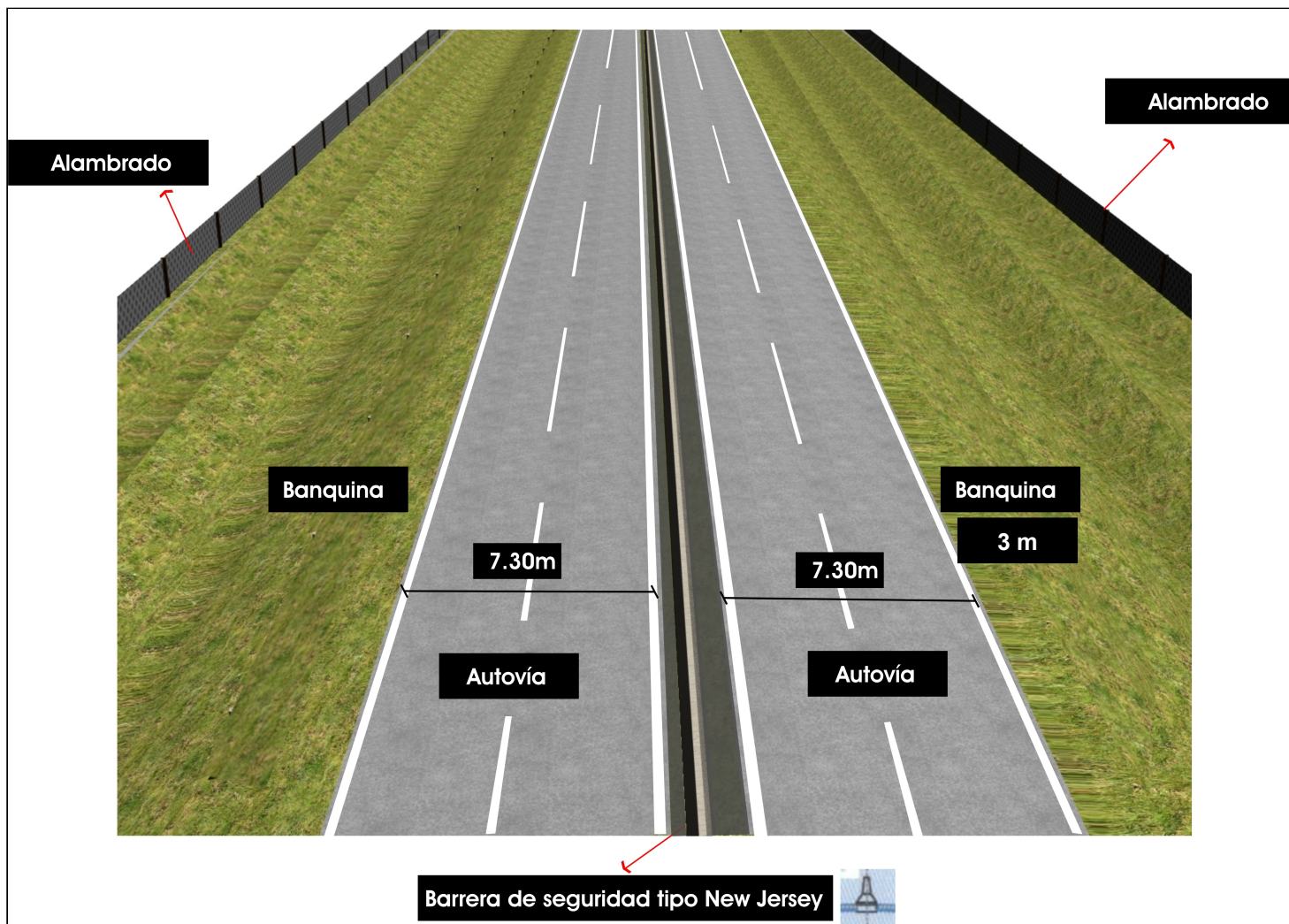


Cruce con Camino Comunal 5

En el acceso norte a la variante, se preve la construcción de una rotonda de acceso.



Vista aérea – Autovía Ruta N° 34



La variante Rafaela convertirá a la actual traza urbana de 8,5 kms. de la Ruta Nac. N° 34, en una arteria más de la ciudad.



Reconversión en autovía de la Ruta Nacional 34



MUNICIPALIDAD DE RAFAELA

Y descongestionará el tránsito pasante por la región que se dirige y retorna de los centros turísticos del noroeste del país.



Y junto a la conversión en autovía de la Ruta Nacional N° 19, permitirá llegar desde Rafaela a la Ciudad de Buenos Aires, enlazando autovías y autopistas.



Reconversión en autovía de la Ruta Nacional N° 34. Construcción Variante Rafaela. Características técnicas:

- Monto de Obra: \$453.670.612**
- Plazo de Obra: tres años, inicio de obras en el primer año de concesión.**
- Empresa Concesionaria: Carreteras Centrales de Argentina SA.**
- Kms. lineales de autovía: 72.**
- Kms. lineales variante: 20.**
- El perfil tipo previsto incluye calzadas independientes para cada sentido de circulación, con un ancho de cada calzada de 7 mts. (dos carriles de 3,50 mts. cada uno). Ambos sentidos se hallarán separados entre sí y en el eje se levantará una barrera de hormigón armado tipo "new jersey". Hacia los costados tendrá una banquina mejorada y luego un espacio destinado a desagües pluviales.**
- No será cruzada al mismo nivel por otras rutas o caminos principales de alto tránsito, tampoco por líneas de Ferrocarril.**
- La Variante Rafaela ejecutará un desvío hacia el oeste de aproximadamente 2 kms., continuando la nueva traza en forma paralela a la actual ruta.**

Secretaría de Obras Públicas y Planeamiento Urbano
Tel: 502000 al 007 / dricotti@rafaela.gov.ar
www.rafaela.gov.ar



MUNICIPALIDAD DE RAFAELA